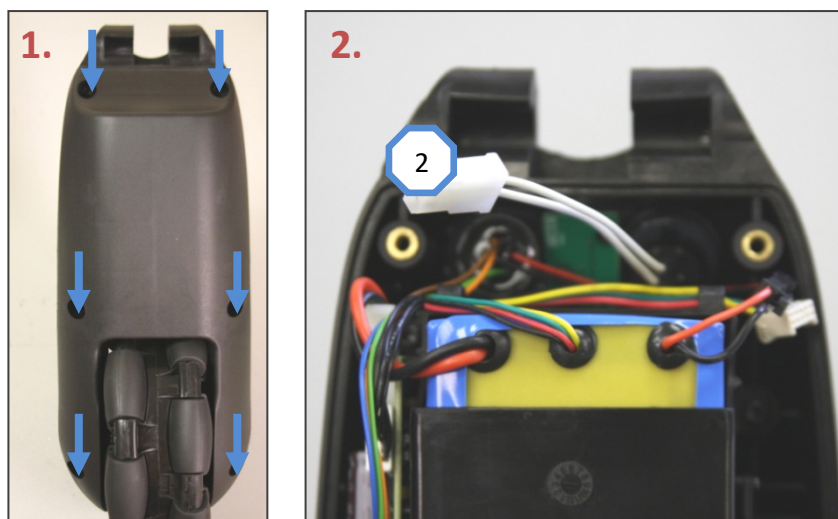
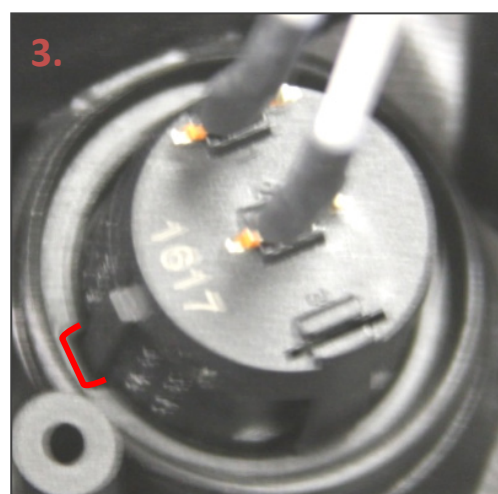


Byte av MX2 huvudströmbrytare (16-08-04)

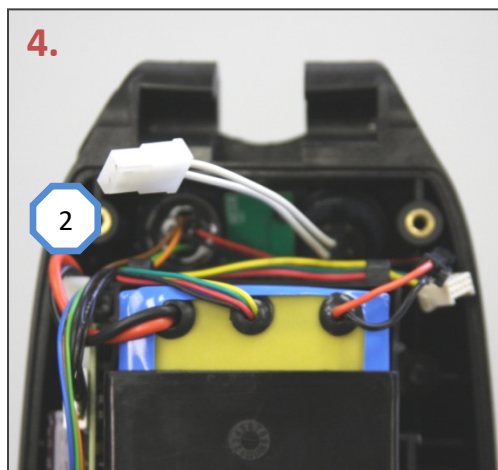
1. Skruva ur skruvarna (6) i drivenhetens botten med en 3 mm insexnyckel. **Tryck in nyckeln ordentligt i skruvarna när de tas loss. I annat fall bryts skruvskallarna av.** Ta bort undre kåpan när alla skruvar tagits bort.



2. Dra försiktigt loss huvudströmbrytaren (#2 anslutning) från kretskortet. Tryck hårt på baksidan av huvudströmbrytaren tills den lossats helt från övre kåpan. **Tips: Om du inte kan pressa ut huvudströmbrytaren ur kåpan kan du använda en liten skruvmejsel för att bryta loss silikonet omkring strömbrytarens kanter för att lossa den.**
3. När den skadade huvudströmbrytaren tagits bort och rengjorts från torkat silikon ska den nya huvudströmbrytaren tryckas in i den övre kåpan. **Se till att spåren i huvudströmbrytaren och övre kåpan sitter åt rätt håll.** Applicera det medföljande silikonet i ringen bakom huvudströmbrytaren och låt det torka. **Observera! Använd skumhållaren, som visas nedan, för att fördela silikonet jämnt längs ringen så att det fastnar ordentligt och ger ordentlig tätning.**



4. Anslut huvudströmbrytaren (kontakt #2) till kretskortet igen och testa om huvudströmbrytaren fungerar ordentligt.



5. Byt ut drivenhetens undre kåpa och sätt fast den ordentligt på drivenheten med (6) skruvarna.

